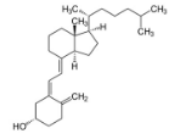


Mein Vortrag zum Thema Vitamin D  
Informationen zum Downloaden

# Vitamin D



Körpergewicht = intern. Einheiten (tägl.)

40 kg = 2000 iE

50 kg = 2500 iE

60 kg = 3000 iE

Jahreszeiten für eine Vitamin D Produktion

April, Mai, Juni, Juli, August, September

1 x 15 Minuten Vorderseite = 10.000 i. E.

1 x 15 Minuten Rückseite = 10.000 i. E.

Erhöhung des Vitamin D Spiegels um 1 ng/ml bei einmaliger Einnahme von 10.000 i. E.

Umrechnung Laborwerte:

ng/ml = Nanogramm pro Milliliter x 2,5 = nmol/l

µg/l = Mikrogramm pro Liter

nmol/l = Nanomol pro Liter : 2,5 = ng/ml

1 µg = 40 IE (internationale Einheiten)